



# SCENARIUSZ DLA NAUCZYCIELA

## Panorama Racławicka

### CELE OGÓLNE

- Zapoznanie uczniów malarstwem panoramicznym XIX wieku.
- Przedstawienie wybranych zagadnień związanych z historią Polski końca XVIII wieku.
- Zwrócenie uwagi na wybrane polskie zabytki i muzea.

### CELE SZCZEGÓŁOWE

#### Cele poznawcze

- Przedstawienie najważniejszych faktów związanych z insurekcją kościuszkowską.
- Przedstawienie postaci Tadeusza Kościuszki oraz malarzy Wojciecha Kossaka i Jana Styki.
- Przedstawienie uczniom polskich panoram: „Panoramy Racławickiej”, „Panoramy Tatr” i „Golgoty”.
- Zapoznanie uczniów z następującymi pojęciami: panorama, insurekcja, kosynierzy, sukmana.

#### Cele kształcące

- Doskonalenie umiejętności społecznych, w tym umiejętności współpracy w grupie oraz dyskusji.
- Rozwijanie umiejętności myślenia przyczynowo - skutkowego.
- Doskonalenie umiejętności pracy z tekstem i czytania ze zrozumieniem.

#### Cele wychowawcze

- Rozwijanie aktywności umysłowej.
- Rozwijanie zainteresowania historią i sztuką, umacnianie poczucia związku przeszłości z teraźniejszością.

### METODY PRACY

praca w grupie ♦ rozmowa nauczająca ♦ elementy wykładu ♦ praca ucznia pod kierunkiem nauczyciela  
♦ praca z tekstem ♦ praca w parach ♦ burza mózgów

### NARZĘDZIA

komputer i rzutnik ♦ wydrukowane i pocięte zadania do lekcji w odpowiedniej liczbie ♦ wydrukowane reprodukcje



## PRZEBIEG LEKCJI

5 min

### Rekapitulacja wtórna

- ◆ Przypomnij uczniom najważniejsze wydarzenia, które miały miejsce przed insurekcją kościuszkowską: I i II rozbiór Polski, uchwalenie konstytucji 3 maja. Zapiszcie je na tablicy. Przedstaw uczniom przyczyny wybuchu insurekcji, je także zapiszcie. Powiedz uczniom, że podczas tej lekcji przyjrzyście się wyjątkowemu dziełu przedstawiającemu pierwszą bitwę insurekcji. Rozdaj uczniom **Zadanie 1** po rozwiązaniu, którego dowiedzą się jak nazywa się ten obraz.

35 min

### Lekcja właściwa

- ◆ Poproś, aby uczniowie rozwiązali **Zadanie 2** i odgadli, w jakim mieście znajduje się wspomniane dzieło. Następnie opowiedz uczniom o Muzeum Narodowym we Wrocławiu, wspominając o oddziale Muzeum – Panoramie Raclawickiej. Nie przedstawiaj jeszcze szczegółów, wspomnij jedynie, że obraz ten znajduje się w oddzielnym budynku.

- ◆ Poproś uczniów, aby wyobrazili sobie czasy, gdy nie było telewizji ani kina. Poproś ich, żeby wyobrazili sobie, że są artystami – malarzami, którzy chcą stworzyć niezwykle dzieło. Takie, dzięki któremu obserwatorzy poczują się jakby przenieśli się do przedstawianego czasu i miejsca. Takie, które będzie wciągać, zaskakiwać i budzić emocje. Jak mogłoby ono wyglądać? Pracując w parach uczniowie wykonują **Zadanie 3**.

- ◆ Odtwórz **Film – materiał do lekcji**, a następnie poproś ich o wykonanie **Zadania 4**. Podsumuj zadanie.

- ◆ Opowiedz uczniom o bitwie pod Raclawicami, poproś o rozwiązanie **Zadania 5**.

- ◆ Opowiedz uczniom o kosynierach i ich udziale w bitwie. Pokaż uczniom **Tablicę 1**, opowiedz o uzbrojeniu, umundurowaniu oraz zawołaniu oddziałów chłopskich.

- ◆ Pokaż uczniom **Tablicę 2**. Wyjaśnij uczniom, dlaczego na obrazie Tadeusz Kościuszko przedstawiony był w chłopskiej sukmanie. Przedstaw postać Naczelnika, poproś uczniów o wykonanie **Zadania 6**, podsumuj je.

4 min

### Rekapitulacja pierwotna

- ◆ Podziel uczniów na grupy i przeprowadź krótki **quiz wiedzy**. Zadawaj pytania na zmianę każdej grupie, za prawidłową odpowiedź grupa zdobywa punkt.

1 min

### Zadanie domowe

- ◆ Poproś uczniów, aby znaleźli w Internecie informacje o innych polskich panoramach oraz aby przygotowali krótką prezentację na temat jednej, wybranej.

Panorama Raclawicka



Tablica 1



Panorama Racławicka



Tablica 2

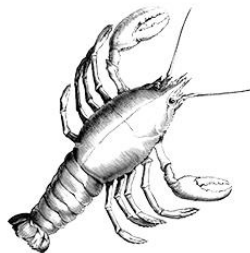


Panorama Racławicka



**Zadanie 1**

**Podczas dzisiejszej lekcji poznasz pewien wyjątkowy obraz. Rozwiąż rebus, aby dowiedzieć się o jakie dzieło chodzi.**



**RA = NO    ~~SOL~~**

**K = C**

**KA = ICKA**

--	--	--	--	--	--	--	--	--	--	--	--	--	--	--	--	--	--	--	--	--

## Zadanie 2

Zapraszamy Cię dzisiaj w podróż do pięknego i niezwykle ciekawego miasta w Polsce.  
Jakiego? Spróbuj odgadnąć, zadanie ułatwią Ci poniższe wskazówki:

- Miasto to znajduje się na południowym zachodzie Polski.
- Jest stolicą województwa dolnośląskiego.
- Przed II wojną światową nie znajdowało się ono w granicach Polski.
- Słynie ono między innymi z krasnali, które je opanowały :)



Czy wiesz już co to za miasto? Wpisz jego nazwę, jeśli masz wątpliwości - rozszyfruj napis:

A	B	C	D	E	F	G	H	I	J	K	L	Ł	M	N	O	P	R	S	T	U	W	X	Y	Z
☒	✱	●	◐	■	▣	◆	✱	✱	✧	◇	★	☒	✱	◎	◎	☾	⌘	⊗	●	●	∞	⊗	◆	◎



--	--	--	--	--	--	--

Panorama Racławicka

### Zadanie 3

Wyobraź sobie, że jesteś XIX wiecznym artystą malarzem. Zależy Ci, aby Twoje dzieło było wyjątkowe. Pragniesz by widz nie tylko oglądał obraz, ale by przeżył emocje, by oczyma wyobraźni znalazł się w przedstawionym świecie. Jakie powinno być Twoje dzieło? Odpowiedzi, które uznasz za słuszne połącz z napisem „PANORAMA”.

# Panorama

**A. KOLORY POWINNY BYĆ NIEZWYKLE ŻYWE, ABY PRZYCIĄGAĆ WZROK**

**B. OBRAZ POWINIEN BYĆ USTAWIONY W KOLE, PO ŚRODKU KTÓREGO ZNAJDZIE SIĘ WIDZ – BĘDZIE SIĘ MÓGŁ ROZGLĄDAĆ TAK, JAK W RZECZYWISTOŚCI**

**C. WIDZ POWINIEN ZNAJDOWAĆ SIĘ DOSYĆ BLISKO OBRAZU ABY MÓGŁ DOSTRZEĆ DETALE**

**D. WAŻNE, ABY WIDZ ZNAJDOWAŁ SIĘ DOSYĆ DLAEKO OD OBRAZU, ŻEBY NIE SKUPIAŁ SIĘ NA DETALACH, TYLKO PODZIWIAŁ CAŁOŚĆ**

**E. POSTACI, OBIEKTY POWINNY BYĆ PRZEDSTAWIONE REALIZSTYCZNIE, W ROZMIARZE ZBLIŻONYM DO RZECZYWISTEGO**

**F. OBRAZ POWINIEN BYĆ WYJĄTKOWO DŁUGI TAK, ABY ZMIESCIŁO SIĘ NA NIM WIELE RÓŻNYCH SCEN**

**G. OBRAZ NIE POWINIEN BYĆ ZBYT DUŻY, ABY NIE ROZPRASZAĆ WIDZA**

Panorama Racławicka

**Zadanie 4**

Obejrzyj film, a następnie zaznacz, które zdania są prawdziwe, a które fałszywe.

1.	Autorzy wybrali jako temat swojego dzieła bitwę pod Racławicami, ponieważ uważali ją za największe polskie zwycięstwo.	P/F
2.	"Panorama Racławicka" to jedyny tego typu obraz, który powstał w Europie w XIX wieku.	P/F
3.	Pomysłodawcą "Bitwy pod Racławicami" był Jan Styka, do współpracy zaprosił Wojciecha Kossaka.	P/F
4.	"Bitwa pod Racławicami" wystawiana była w plenerze, w miejscu, gdzie rzeczywiście rozegrała się bitwa.	P/F
5.	"Panorama Racławicka" wystawiana była początkowo we Lwowie, po wojnie zaś we Wrocławiu.	P/F
6.	Okazją do stworzenia ogromnego projektu była setna rocznica Bitwa pod Racławicami.	P/F
7.	Panorama zaskakiwała wysokością, która wynosiła ponad 100 m.	P/F
8.	To, co twórców fascynowało w bitwie pod Racławicami to fakt, że wówczas po raz pierwszy do walki o Polskę stanęły wszystkie stany.	P/F
9.	Oddziały chłopskie biorące udział w bitwie nazywano widlarzami.	P/F
10.	Chłopi biorący udział w bitwie uzbrojeni byli w postawione na sztorc kosy.	P/F

**Panorama Racławicka**





### Zadanie 5

Przeczytaj uważnie i uzupełnij tekst wykorzystując podane wyrazy:

Koniec XVIII wieku okazał się \_\_\_\_\_ dla Polski. W 1772 roku miał miejsce pierwszy rozbiór, w którym uczestniczyły Rosja, Prusy i Austria. Starano się ratować sytuację, ale niestety bez powodzenia. Uchwalona w 1791 roku \_\_\_\_\_ praktycznie nie weszła w życie, do czego przyczynił się związek zbrojny zwany \_\_\_\_\_. Wybuchła natomiast przegrana wojna z Rosją. W 1793 roku miał miejsce II rozbiór Polski. Kolejne terytoria Rzeczypospolitej zostały wcielone do Prus i Rosji. Państwa zaborcze prowadziły politykę wyniszczającą polską gospodarkę - upadał przemysł, ludność popadała w nędzę.

Nastroje były bardzo napięte, chciano bronić suwerenności Polski, nie dopuścić do dalszych grabieży. W 1794 roku wybuchło więc \_\_\_\_\_, na jego czele stanął Tadeusz Kościuszko, dlatego nazywane jest insurekcją kościuszkowską. 24 marca 1794 w \_\_\_\_\_ Kościuszko przysiągł bronić ojczyzny, na rynku zaś odczytano akt powstania.

Już wkrótce, 4 kwietnia 1794 roku, rozegrała się pierwsza bitwa powstania - \_\_\_\_\_. To właśnie ona została przedstawiona na obrazie "Bitwa pod Racławicami" zwanej także \_\_\_\_\_.

**POD RACŁAWICAMI**

**TRAGICZNY**

**POWSTANIE**

**KONFEDERACJĄ TARGOWICKĄ**

**KONSTYTUCJA 3 MAJA**

**KRAKOWIE**

**„PANORAMĄ RACŁAWICKĄ”**

Panorama Racławicka

## Zadanie 6

Uzupełnij tekst wykorzystując podane słowa:

Tadeusz Kościuszko był absolwentem słynnej \_\_\_\_\_ . Tam zaczął się interesować inżynierią wojskową, czyli budowaniem umocnień i fortyfikacji, a także \_\_\_\_\_ .

Po ukończeniu Szkoły Rycerskiej wyjechał do Francji, gdzie doskonalił swoje umiejętności. Tam także zetknął się z nowymi ideami. Główną wartością dla Kościuszki stała się wolność. Pragnął jej dla wszystkich, nie tylko dla dobrze urodzonych, bogatych ludzi, także dla biednych, \_\_\_\_\_ .

Po krótkim pobycie w Polsce znowu wyjechał. Tym razem do Ameryki, gdzie \_\_\_\_\_ walczyły właśnie z Anglią o niepodległość. Amerykanie potrzebowali specjalistów - inżynierów wojskowych. Kościuszcze odpowiadały wolnościowe idee głoszone przez Amerykanów. Zbudował tam wiele \_\_\_\_\_, które ułatwiły Amerykanom prowadzenie wojny - między innymi w West Point, gdzie obecnie znajduje się Akademia Wojskowa Stanów Zjednoczonych.

Za swoje zasługi Kościuszko został mianowany przez Amerykański Kongres \_\_\_\_\_ . Otrzymał także nagrodę finansową, którą przekazał na cel uwolnienia i wykształcenia murzyńskich niewolników.

Kościuszko był także przyjacielem Indian. Wielokrotnie spotykał się z \_\_\_\_\_ - wodzem plemienia Miami. Otrzymał od niego tomahawk - fajkę pokoju, a w zamian podarował parę pistoletów.

Kościuszko został upamiętniony wieloma pomnikami, a także nazwami geograficznymi. Najważniejsze mosty w Nowym Jorku to Mosty Kościuszki, na Alasce znajduje się Wyspa Kościuszki, w Indianie zaś - Hrabstwo Kościuszki.

Jego podobizna pojawiała się na \_\_\_\_\_ - np. tym z 1933 roku.

**STANY ZJEDNOCZONE****GENERAŁEM BRYGADY****SZKOŁY RYCERSKIEJ****CHŁOPÓW****TAKTYKĄ WOJSKOWĄ****FORTYFIKACJI****MAŁYM ŻÓŁWIEM****ZNACZKACH POCZTOWYCH**

## QUIZ WIEDZY

- Powstanie, które wybuchło w 1794 roku nazywamy:**
  - INSUREKCJA KOŚCIUSZKOWSKA
  - RUCHEM KOŚCIUSZKOWSKIM
  - POWSTANIEM LISTOPADOWYM
- Odziały chłopskie biorące udział w omawianym powstaniu uzbrojone były przede wszystkim w:**
  - SZABLE
  - PISTOLETY
  - KOSY
- Tradycyjny strój noszony na wsi to:**
  - SUTANNA
  - SUKMANA
  - KONTUSZ
- Tadeusz Kościuszko był ..... omawianego powstania**
  - DYREKTOREM
  - KIEROWNIKIEM
  - NACZELNIKIEM
- Ogromny obraz, ustawiony w kole, otaczający widza nazywamy:**
  - PANORAMA
  - WIELKĄ WIZJĄ
  - PANOBRAZEM
- Wielki obraz przedstawiający bitwę pod Raclawicami można obejrzeć w:**
  - KALIFORNI
  - WROCŁAWIU
  - WARSZAWIE
- Okrągły budynek, w którym prezentowana była panorama nazywamy:**
  - ROTUNDA
  - KPUŁĄ
  - RONDEM
- Pierwsza bitwa insurekcji kościuszkowskiej rozegrała się pod:**
  - SANOKIEM
  - LWOWEM
  - RACŁAWICAMI
- Obraz „Panorama Raclawicka” wystawiany był początkowo:**
  - WE LWOWIE
  - W WARSZAWIE
  - W KIELCACH
- Zanim Tadeusz Kościuszko stanął na czele insurekcji kościuszkowskiej brał udział w walkach o niepodległość:**
  - AUSTRALII
  - STANÓW ZJEDNOCZONYCH

Panorama Raclawicka

- C. KANADY
11. **Tadeusz Kościuszko nazywany był przyjacielem:**
- A. INDIAN I MURZYNÓW
  - B. POLAKÓW I ROSJAN
  - C. AMERYKANÓW I POLAKÓW
12. **Największą wartością dla Tadeusza Kościuszki była:**
- A. WIARA
  - B. WOLNOŚĆ
  - C. ODWAGA
13. **„Panorama Raclawicka” powstała z okazji:**
- A. ROCZNICY ODZYSKANIA PRZEZ POLSKĘ NIEPODLEGŁOŚCI
  - B. 100 ROCZNICY BITWY POD RACŁAWICAMI
  - C. 100 ROCZNICY WYBUCHU INSUREKЦИИ KOŚCIUSZKOWSKIEJ
14. **Głównymi twórcami „Panoramy Raclawickiej” byli:**
- A. JAN STYKA I WOJCIECH KOSSAK
  - B. JAN MATEJKO I WOJCIECH KOSSAK
  - C. JAN STYKA I ALEKSANDER GIERYMSKI
15. **„ŻYWIĄ I BRONIA” to:**
- A. HASŁO PRZEWODNIE INSUREKЦИИ KOŚCIUSZKOWSKIEJ
  - B. ZAWOŁANIE ODDZIAŁÓW KOSYNIERÓW
  - C. FRAGMENT WIERSZA OPISUJĄCEGO BITWĘ POD RACŁAWICAMI
16. **Po bitwie pod Raclawicami Tadeusz Kościuszko założył sukmanę, ponieważ:**
- A. BYŁ CHŁOPEM I BYŁ TO JEGO ZWYKŁY STRÓJ
  - B. ZGODNIE ZE ZWYCZAJEM DOWÓDCA ZAKŁADAŁ BARWY ODDZIAŁU, KTÓRY WYJĄTKOWO ZASŁUŻYŁ SIĘ PODCZAS BITWY
  - C. ZNISZCZYŁ SWÓJ MUNDUR PODCZAS WALKI, NIE MIAŁ NIC INNEGO POD RĘKĄ
17. **Tadeusz Kościuszko był absolwentem:**
- A. UNIWERSYTETU WARSZAWSKIEGO
  - B. SZKOŁY RYCERSKIEJ W WARSZAWIE
  - C. UNIWERSYTETU JAGIELLOŃSKIEGO
18. **„Panorama Raclawicka” powstała w:**
- A. XVIII WIEKU
  - B. XIX WIEKU
  - C. XX WIEKU



## SŁOWNICZEK

**EKSPONAT** – przedmiot wystawiony do oglądania na wystawie lub w muzeum.

**ŚLĄSK** – kraina historyczna na południowym wschodzie Polski.

**ROTUNDA** – budynek na planie koła („okrągły”).

**PANORAMA** – tu: obraz, który ma zajmować całą widzialną przestrzeń wokół obserwatora; rozległy widok.

**BITWA POD RACŁAWICAMI** – pierwsza duża bitwa insurekcji kościuszkowskiej. Rozegrała się 4 kwietnia 1794 i zakończyła zwycięstwem Polaków. Po raz pierwszy w walce wzięli udział chłopci.

**INSUREKCJA** – inaczej: powstanie; tradycyjnie określa się tak powstanie (1794), którego naczelnikiem był Tadeusz Kościuszko. Od jego nazwiska nazywana jest insurekcją kościuszkowską.

**ROZBIORY** – bezprawne zagrabienie ziem polskich przez sąsiednie państwa. Rozbiory były trzy i w ich wyniku Polska zniknęła z mapy Europy na 123 lata.

**SUWERENNOŚĆ** – sprawowanie władzy na własnym terytorium.

**KOSYNIERZY** – oddziały składające się z chłopów uzbrojonych w przekute na sztorc kosy.

**SUKMANA** – tradycyjny strój chłopów. Rodzaj płaszcza do połowy łydki.

**SZKOŁA RYCERSKA** – szkoła wojskowa założona przez króla Stanisława Augusta Poniatowskiego, nazywana także Szkołą Kadetów. Szkoła utrzymywana była ze skarbu państwa.



## POLECANE MATERIAŁY

HISTORIA: POSZUKAJ - W samym środku bitwy - Panorama Raclawicka w Muzeum Narodowym we Wrocławiu: [https://www.historiaposzukaj.pl/wiedza,obrazy,163,obraz\\_w\\_samym\\_srodku\\_bitwy\\_-\\_panorama\\_raclawicka\\_w\\_muzeum\\_narodowym\\_we\\_wroclawiu.html](https://www.historiaposzukaj.pl/wiedza,obrazy,163,obraz_w_samym_srodku_bitwy_-_panorama_raclawicka_w_muzeum_narodowym_we_wroclawiu.html)

HISTORIA: POSZUKAJ - Malarskie wizje początku insurekcji:  
[https://www.historiaposzukaj.pl/wiedza,obrazy,638,obraz\\_kosciuszko\\_w\\_malarstwie.html](https://www.historiaposzukaj.pl/wiedza,obrazy,638,obraz_kosciuszko_w_malarstwie.html)

HISTORIA: POSZUKAJ - Czy Tadeusz Kościuszko lubił haftować?  
[https://www.historiaposzukaj.pl/wiedza,historiomat,642,historiomat\\_pasje\\_kosciuszki.html](https://www.historiaposzukaj.pl/wiedza,historiomat,642,historiomat_pasje_kosciuszki.html)

HISTORIA: POSZUKAJ - Tadeusz Kościuszko przybywa na ratunek  
[https://www.historiaposzukaj.pl/wiedza,obrazy,784,obraz\\_smuglewicz.html](https://www.historiaposzukaj.pl/wiedza,obrazy,784,obraz_smuglewicz.html)

HISTORIA: POSZUKAJ - Panorama Tatr  
[https://www.historiaposzukaj.pl/wiedza,obrazy,704,obraz\\_panorama\\_tatr.html](https://www.historiaposzukaj.pl/wiedza,obrazy,704,obraz_panorama_tatr.html)

Na Temat - Opowieść o Kościuszcze  
<https://natemat.pl/170215,chtal-tolerancji-i-rozdzialu-panstwa-od-kosciola-ale-nikt-go-nie-sluchal-prawdziwy-postepowiec-sprzed-200-lat>

Polskie radio - historia Panoramy Raclawickiej  
<https://www.polskieradio.pl/39/156/Artykul/1141807,Panorama-Raclawicka-%e2%80%93-historia-na-plotnie>

"GOLGOTA" - <https://gloria.tv/article/8H4SWMKg3NjkAhLChLDdrAptd>

MAGAZYN POLONIA - "GOLGOTA"  
<http://www.magazynpolonia.com/artykul/historia,golgota-na-kalifornijskim-wzgorzu,4e09fc52469f0>

Panorama Raclawicka



## PRAWIDŁOWE ODPOWIEDZI DO ZADAŃ

Zadanie 1 ♦ PANORAMA RACŁAWICKA

Zadanie 2 ♦ WROCŁAW

Zadanie 3 ♦ B ♦ C ♦ E ♦ F

Zadanie 4 ♦ 1F ♦ 2F ♦ 3P ♦ 4F ♦ 5P ♦ 6P ♦ 7F ♦ 8P ♦ 9F ♦ 10P

Zadanie 5 ♦ TRAGICZNY ♦ KONSTYTUCJA 3 MAJA ♦ KONFEDERACJĄ TARGOWICKĄ ♦ POWSTANIE ♦  
KRAKOWIE ♦ POD RACŁAWICAMI ♦ „PANORAMĄ RACŁAWICKĄ”

Zadanie 6 ♦ SZKOŁY RYCERSKIEJ ♦ TAKTYKĄ WOJSKOWĄ ♦ CHŁOPÓW ♦ STANY ZJEDNOCZONE  
FORTYFIKACJI ♦ GENERAŁEM BRYGADY ♦ MAŁYM ŻÓLIWEM ♦ ZNACZKACH POCZTOWYCH

Quiz wiedzy ♦ prawidłowe odpowiedzi zostały podkreślone

*niepodległa*

POLSKA  
STULECIE ODZYSKANIA  
NIEPODLEGŁOŚCI

Ministerstwo  
**Kultury**  
i Dziedzictwa  
Narodowego.



NARODOWY  
INSTYTUT MUZEALNICTWA  
I OCHRONY ZBIORÓW



**HISTORIA:  
POSZUKAJ**

Sfinansowano ze środków MKiDN  
w ramach Programu Wieloletniego NIEPODLEGŁA na lata 2017-2021

Panorama Racławicka